



2022年2月号

動物病院ニュースレター



感謝を言葉にしてみよう♪

愛を伝えるイベント「バレンタイン」の到来です。
いつも言えないけど、イベントのお陰で
素直に伝えられることもあるでしょう。
日頃の感謝をストレートに伝えてはいかがでしょうか？



バレンタインの甘い意識に気をつけて！

もうじき、心躍るバレンタインですね。
しかしそんな時期の甘い意識には気をつけましょう！
チョコレートの置き場が犬や猫の手の届くところにあると危険です。
帰宅すると、チョコレート中毒になったワンちゃんがぐったりしていたり、
嘔吐していたなんてこともあるかもしれません。

誤飲や中毒を起こしやすいワンちゃんの特徴

- 若い犬ほど好奇心が強いワンちゃん。
じっとしていないので、飼い主が留守のときに、
棚などから食べ物を落として事故になりやすいです。
- 体が小さい、もしくは体重が少ないと、中毒になりやすいです。
- 過去に誤飲している子は、何度もする傾向があります。
- 猟犬は、獲物を探す能力があるので、飼い主の留守中に、
食べ物を探している可能性が高いです。

犬がチョコレートを食べたときの中毒症状

食べた量にもよりますが、ミルクチョコレートよりビターチョコレートの方が危険度は高いです。（ビターの方がテオブロミンの含有量が多いからです。）

- 消化器症状、下痢や嘔吐。
- 神経症状 興奮する、やたらに動き回る、痙攣します。
- オシッコをよくします（頻尿）。
- パンティングをします（喘ぎ呼吸）。
- 震えて、ふらつきます。
- ぐったりして、昏睡状態になります。
- 犬が大量にチョコレートを食べた時、ひどい場合だと、死に至る可能性もあります。

万が一、ペットが大量に誤飲したかもしれないと心配な時、
それが疑われる時、そして中毒のような徴候が見られる時は、
ただちにご来院ください。

一番の予防は、ワンちゃん・猫ちゃんが
自由に口に出来るような場所には、人の食べ物を置かない事です！

学べるワンニャン語クイズ

問題1：ワンちゃんが飼い主の後をついてくる気持ちとして、不適当なものは？（答えはページ下です。）

- ①飼い主に直接マーキングしたい
- ②一緒に遊んでほしい
- ③お腹がすいた



問題2：猫ちゃんがおしりをふりふりさせて一点を見ている時の気持ちは？（答えはページ下です。）

- ①獲物を捕まえない
- ②胃が荒れていてつらい
- ③体がむずむずする



学べるワンニャン語クイズの答え

問題1：① 犬のマーキングには縄張りの主張・犬同士のあいさつなどの意味があります。飼い主さんの後をついてくる理由にはなりません。

問題2：① 獲物をねらって興奮している時の仕草です。

プチ情報

犬の月のエサ代は？おやつ代は「1000～1999円」が最多

コロナ禍で在宅時間が増えたこともあり、ペットを飼う人が急増しました。

犬を飼う人は、月のエサ代にどれくらいのコストをかけているのでしょうか。東晶貿易（東京都港区）が運営する Web メディア「わんわんナビ」が調査したところ、「3000～3999円」が最多だったことが分かりました。



出典 <https://news.livedoor.com/>

犬のおやつ代を尋ねた結果「1000～1999円」が216人で最多となりました。次いで「1～999円」（141人）、「2000～2999円」（121人）と続きます。

全体の15.6%にあたる106人が「おやつを与えていない」と回答したのに対し、「3000円以上」かけていると答えた家庭は97人で、14.2%と少ないことが分かりました。

主食となるエサ代はどうでしょうか。

尋ねたところ、毎月「3000～3999円」（142人）をかけている家庭が最も多くなりました。次いで「2000～2999円」（129人）、「2000円未満」（127人）でした。

エサ代にかかる費用として「2000円未満」と答える人が127人いる一方、「7000円以上」も50人いて、結果にはバラつきがありました。

その要因として「犬種や成長段階によって1日の食べる量が違う」「ドッグフードのタイプによって、エサ代が2倍以上違う」「ドッグフードの購入方法が違う」の3点を指摘します。

それでは、どのタイプのドッグフードを与えている人が多いのでしょうか。聞いたところ「ドライ」タイプが73.6%で最も多くなりました。

次いで多いのが、「半生」（13.8%）、「ウェット」タイプ（9.0%）と続きました。水分含有量の低いエサほど、人気の傾向にあることが分かります。

エサを選ぶ際に気を付けていることは、「対象の年齢・ライフステージ・犬種」が最多で344人です。

次いで「原材料」（339人）、「商品価格」（335人）でした。

ワンニャン♪クッキング

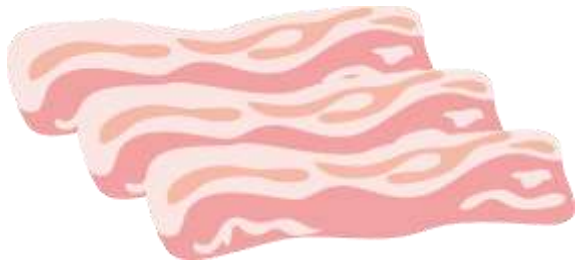


成長期のワンちゃんへ

豚しゃぶごはん

<材料> (体重 10 kg の成犬 1 食分)

- 豚の薄切り 100 g
- キャベツ 3 枚
- 水 2 カップ
- ごはん 100 g



<手順>

1. 豚肉はひと口大に切る。
2. キャベツもひと口大に切る。
3. 鍋に水を入れて、1 と 2 をさっとゆでる。
4. 器にご飯を盛り、3 をかける。



火を使わない猫ちゃん料理

鯖豆腐

<材料> (3~5kg の成猫 1 日分)

- サバ水煮缶 1/2 缶
- 豆腐 1/8 丁
- ブロccoliリー 10 g



<手順>

1. ブロccoliリーは柔らかくなるまでゆで、サバは水気を切って粗くほぐす。
2. ブロccoliリー、豆腐、サバ 2/3 量をフードプロセッサーにかけ、ペースト状にする。
3. 2 と残りのサバを混ぜて器に盛る。

プチ情報

猫の日に時計はいかがですか？可愛い時計を紹介します

猫好きな人にとっては猫の日がある2月を控えてソワソワしてくる今日このごろ。

フランスのファッションブランド PAUL & JOE(ポールアンドジョー)のウォッチコレクションからは、早くも2022年度の新作第一弾となるアイテムが登場しました。

ポールアンドジョーと言えば、ブランドの創業者ソフィー・メシャリーが飼っている2匹の愛猫をモデルにしたアイテムが人気。

中でも腕時計はダイアル(文字盤)にかわいい猫とお花をデザインしたものが多く見られますが、今回の新作は「HEART」をテーマにしたモダンなコレクション。それぞれ異なる雰囲気を楽しめる2つのバリエーションがラインナップしています。

ひとつはポップなカラーリングのハートが並んだダイアルと、シックな革ベルトの組み合わせが大人可愛い「レザーストラップモデル」。

文字盤にはグレイッシュなボルドーや、ブルー、レッドといったカラフルなハートが大小散りばめられていて、身につけているだけで楽しい気分させてくれそうなデザインです。

もうひとつは可愛らしさの中に高級感が漂う「メタルブレスレットモデル」。

シルバーホワイトが輝くダイアルの上には、ピンクカラーをベースにした2色のハートがプリントされていて、手元を華やかに演出してくれるデザインです。

いずれも4時と5時の間の位置には、お目々をまんまるにしたエキゾチックショートヘアの「Nounette(ヌネット)」がじっと正面を凝視。猫の視線が気になって思わず時計をみてしまいそうな気もすれば、視界に入るたびに癒やされそうな気もする、ネコ好きな人にとっては気になるアイテム。

価格はレザーストラップモデルが19,800円で、メタルブレスレットモデルは23,100円。全国の時計専門店などにて1月14日より順次発売される予定となっています。

出典 <https://news.livedoor.com/>



プチ情報

「岩合光昭の世界ネコ歩き」2nd 写真展

動物写真家の岩合光昭さんが世界中で出会った猫の写真を展示する企画展、「岩合光昭の世界ネコ歩き 2」が神奈川県・横浜にある放送ライブラリーで2022年2月13日(水)まで開催されています。

出展作品の撮影地域はニューヨーク、プリンスエドワード島、ペルー、チリ、リオデジャネイロ、スペイン、イングランド、スコットランド、アムステルダム、チェコ、モルドバ、アラブ首長国連邦、スリランカなどと多国にわたります。



出典 <https://gunosy.com/>

「岩合光昭の世界ネコ歩き」は毎週火曜日の午後10時よりNHK BSプレミアムで放送されているテレビ番組。

写真家である岩合さんがネコの目線で動画カメラを構え、その土地土地で暮らすネコと人の日常を捉えた映像を放送する番組で、ネコ好きな視聴者のみならず、その飼い猫までもがテレビの前で見入ってしまうと言われるほど、人と猫を魅了している人気ドキュメンタリー。

撮影中、岩合さんの首にはスチール用のカメラが掛けられていて、動画撮影の合間に写真を撮影したり、時には動画と同時に写真撮影をすることもあります。

そんな人気番組のロケで撮影したワンシーンを展示するのが写真展「岩合光昭の世界ネコ歩き」で、2015年から全国各地の百貨店や美術館などを巡回して開催。2018年の5月からは内容を拡充した第2弾となる写真展が行われています。

現在は日本で唯一テレビやラジオなどの放送番組を専門にアーカイブしている施設「放送ライブラリー」の9階展示ホールで開催中。

会場では世界60ヶ所以上の場所で撮影された写真の中から、厳選された16地域の個性溢れるネコたちの作品約130点ほどが展示されています。

ブラジル・リオデジャネイロ南東部のコパカバーナビーチでモテモテの人気ネコ「シキンニョ」や、全米最大の都市ニューヨークにあるピザ屋の看板ネコ「ホワイトスライス」など、世界ネコ歩きの視聴者にはお馴染みの猫たちを大判作品で見ることができます。



本の広場

ねこのラーメン屋さん (KORIRI 作・絵)



出典 <https://www.amazon.co.jp/>

「世にも不思議な猫世界」はイラストレーターの KORIRI(コリリ)さんが、Instagram で知り合いになったネコたちの絵を描き、公開していく過程で生まれたイラスト作品。

クセのある渋い表情をした猫が酒をあおったり、銭湯の湯船に浸かったり、一家団欒の時間を過ごしたりして、人間のように振る舞うシュールな光景に病み付きになってしまう人が続出。

その不思議な世界観は LINE スタンプをはじめ、グッズやイラスト作品集を経て、昨年2月には『ねこのようしょくやさん』で初めて絵本化されるなど注目を集めています。

**渋い顔の猫ちゃんに
癒されるのはいかがでしょうか？**

頭の体操コーナー

1月号の解答です。



3	6	9	4	7	1	2	8	5
1	8	2	9	3	5	6	7	4
4	7	5	8	2	6	1	9	3
7	1	6	3	8	2	5	4	9
8	2	4	5	9	7	3	1	6
5	9	3	1	6	4	7	2	8
2	3	8	6	1	9	4	5	2
9	4	1	7	5	3	8	6	2
6	5	7	2	4	8	9	3	1



今月の問題です。



	2							9
4		1			5			3
	9			6		5		
2	5		7					
	7	9					3	
				9				4
8	6		5	7				
1	3				8		9	
								5



? ルール

- タテ9列のどの列にも 1~9 の数字がひとつずつはいる。
- ヨコ9列のどの行にも 1~9 の数字がひとつずつはいる。
- 太線で囲まれたタテ3×ヨコ3=9マスの、どの囲いにも 1~9 の数字が一つずつはいる。

